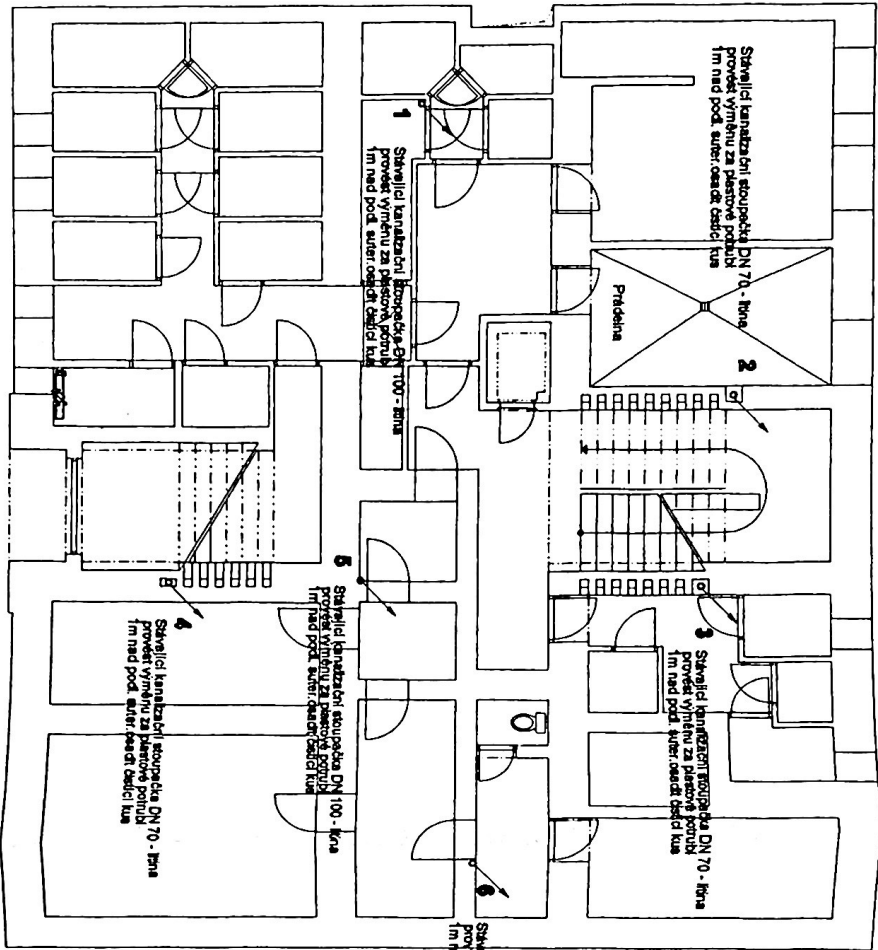


Zelenky Hajskeho 4/1937

OPRAVA ZTI - KANALIZACE

Suterén 1:100



Legenda:

projekované rozvody ZTI

1 - 6

Projekované kanalizační soupravy pro odvodnění zařízení předních v bytch místo stávajících kanalizačních soupravek z litových trub (výměna stávajícího kanalizačního potrubí za pískové potrubí HT zrukové izolované DN 70, DN 100 a přípojovacího potrubí DN 40, DN 50)
 Je projektována výměna všech soupravek a přípojovacího potrubí.
V SUTERÉNU NOVE KANALIZAČNÍ STROUPOVKY PŘÍPOJIT DO STAVAJÍCÍ LEZATÉ KANALIZACE
 Na nových soupravek osadit cca 1 m nad pod. 1 pp. desku litovou
 Nápojení litovými, umyvadly, van a říkadl se provede do stávajícího umístění zařízení předních
 - V bytch se provede nové přípojovací potrubí k zařízení předních
 - osad se nové za pískové uzávěky pro zal. přední
 - pro napojení myčky se pod umyvadlem osadí příslušná zábrana, uzávěka
 - pro napojení pračky se pod umyvadlem osadí příslušná zábrana, uzávěka
 Výměnu zařízení předních musí odsouhlasit SKM
 Lze také kanalizační potrubí pročistit a prohlédnout videokamerou

Legenda zařízení předních

- K kotel - rohový ventil DN 15
- U umyvadlo 2x rohový ventil DN 15 + páková stojánková armatura DN 15
- D dřež - 2x rohový ventil + páková stojánková armatura DN 15
- V vana - nástěnná páková armatura DN 15
- myčka Nápojení do zábrany, uzávěky pod dřezem a samostatný ventil pro myčku
- pračka Nápojení do zábrany, uzávěky pod umyvadlem a samostatný ventil pro pračku

Zelenky Hajskeho 4/1937
 Praha 3 - Žižkov

OPRAVA ZTI - KANALIZACE

Suterén 1:100

Vypracoval: P. Hrdka
 Datum: 02/2004

Výtisk č.: